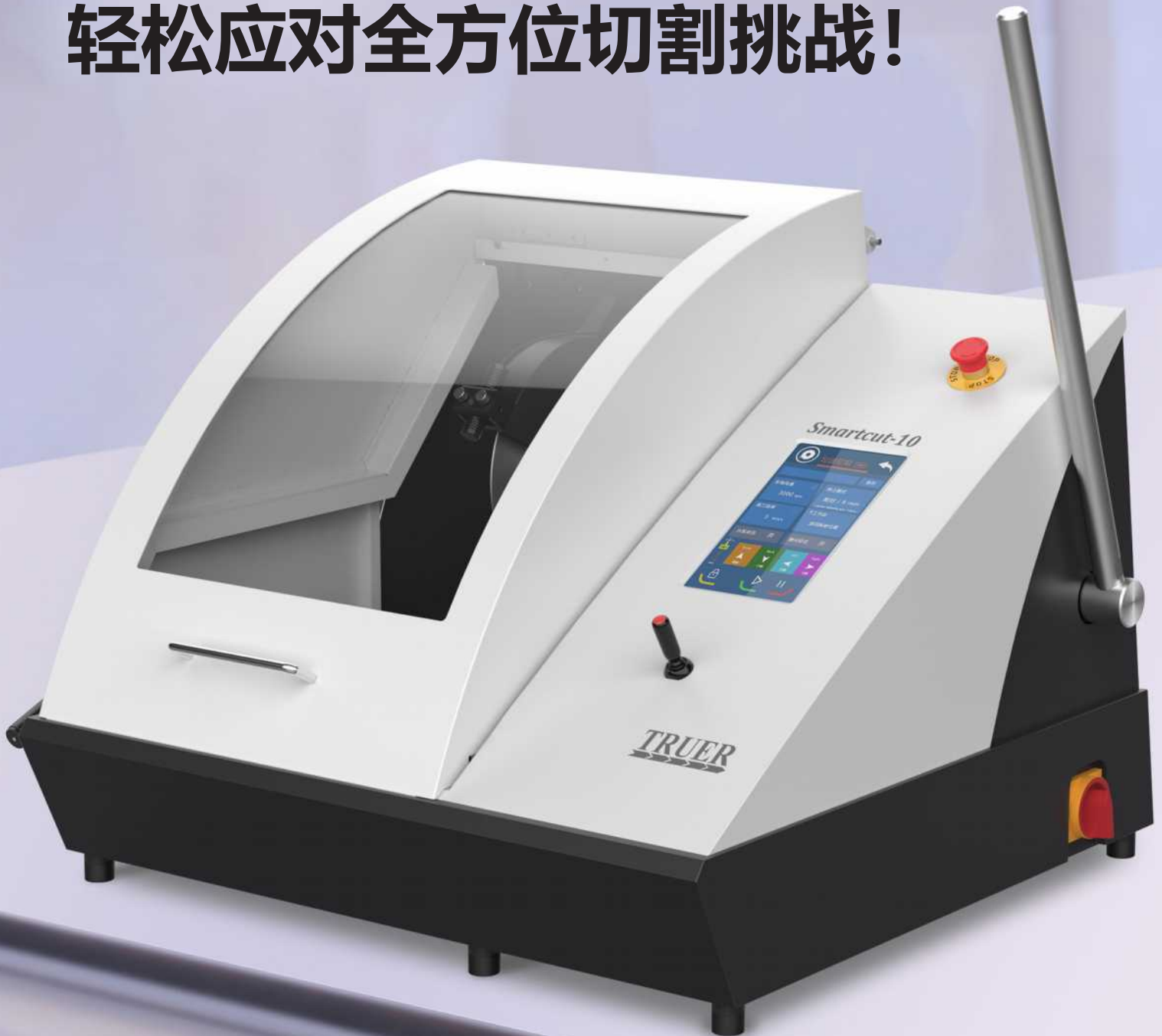


轻松应对全方位切割挑战!



给您超乎想象的轻松与智能
解决切割难的困顿

- 超大切割室及切割工作台
- 多种切割模式，快速精准切割
- X、Y 轴智能进给控制，Z 轴手动砍式
- 高效夹紧，周到保护

多种切割模式，适合各种工况需求

智能进给控制，快速准确切割

SmartCut 手动切割模式下，使用拉杆手动进行 Z 轴方向“直切”，也可使用纵向移动手柄，进行 Y 轴方向的纵向切割。

自动切割模式下的 3 种切割方式，提供了更为丰富的应用场景，体现更强大的切割能力和灵活性。

- **匀速切割**：对于已知切割特性的材料，可以直接设定工作台移动距离和理想进给速度，自动完成切割任务。

- **脉冲切割**：多用于特殊金属试样或材质较硬、焦脆的试样进行自动切割，设定工作台行走距离和进给速度，以及脉冲所需的进给量和后退量，自动完成切割任务。

- **批量切割**：适用于同一规则工件的，多用于非硬质试样，除了设定工作台移动距离和进给速度之外，还要确定侧移量和切割个数，第一个样品切割动作完成后，工作台自动回归至起始位，X 侧移台进给，启动下一次切割。



切割方法数据库保存

智能匹配，随时调用，再现结果

系统根据不同材料的硬度，匹配川禾 Truer 合适的切割片，并根据切割片的型号自动生成匹配的主轴转速。

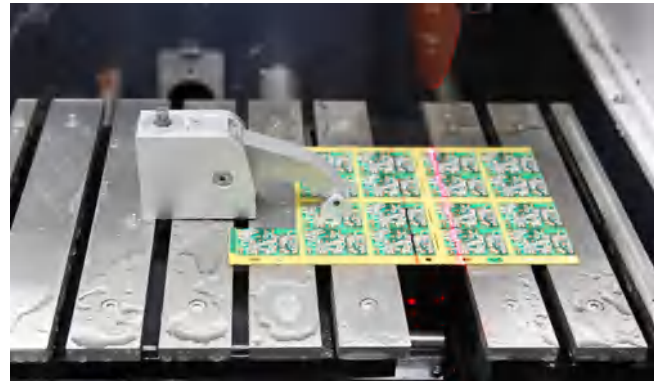
用户可自定义多种方法，随时调用，确保总能实现一致再现的切片结果。



X 自动进给工作台

批量切割，精准切割厚度

自动 X 移动工作台提供批量切割出大量切片的同时，还能得到用户所需要的精确的切片厚度。SmartCut-10/100 不仅能实现 10 个以内相同或不同厚度的试样切片，还可以实现预定义的位置切割工件（即对刀切割）。



无与伦比的安全性能

系统自动侦测，多维度保证切割安全

刚性结构：采用高强度加厚铸铝工艺，安全可靠的防爆透明窗设计，保证切割机的整体刚性和防腐蚀能力。

干湿仓分离：主电机与电控元件置于干仓，能有效的延长电子器件的使用寿命，并保障安全性。

负载实时显示与智能保护功能：自动侦测电机功率当负载超过设定安全值时工作台停止进给，待切割片转速恢复至正常状态时，再次启动设定的进给速度。

双重保障的安全锁：机械与电子双重保障的安全锁，杜绝切割过程中任何开盖的误操作，同时，设计了延迟开锁功能，确保在切割片停止旋转后才能开盖。电机配置刹车功能，缩短停机后惯性运转的时间。



手自一体，灵活切割模式

SmartCut-10/100 功能强大，可在自动和手动切割模式中随意切换，且拥有先进的切割工艺。自动切割模式下，可在设备切割运行过程中，边切边调速、边切边调切割距离行程、边切边调切割的批量个数，使得快速确定合适的切割参数，提高准确率和效率。

独特的工作台设计，丰富多样的夹具

悬挂式工作台让行走更平稳、排水更顺畅。支撑式滑轨设计保障工作台的稳定支撑。不锈钢套管保障传动杆不受污染和撞击。集成 X 移动模块能实现精确对刀和批量切割。不锈钢标准切割工作台，清洁方便、不生锈。

设备适合各种夹具的灵活夹持，支持异型样件的固定。所配套的夹具具有：快速平推夹具、象鼻夹具、旋转夹具等。

大型切割台和切割室

拥有大型的切割台和切割室。切割台尺寸为 445×270mm，可以夹紧和切割所有类型的工件，包括大而复杂的样品，避免在另一台机器上进行粗切割。

可拆卸式挡板

可拆卸式挡板，可切割超长工件。





10 寸触控大屏

10 寸触控大屏幕，可显示切割速度、切割行程、切割模式等数据。直观易懂，易于操作。



自洁喷洗

启动自洁喷洗功能，可对切割室内部进行彻底清洁。



LED 照明

切割机罩内置铝制的高亮 LED 照明灯，能耗小，亮度高，防水防锈，LED 灯管置于机盖上方，无论切割室打开还是关闭，它都能照亮整个切割室。



冲洗水枪

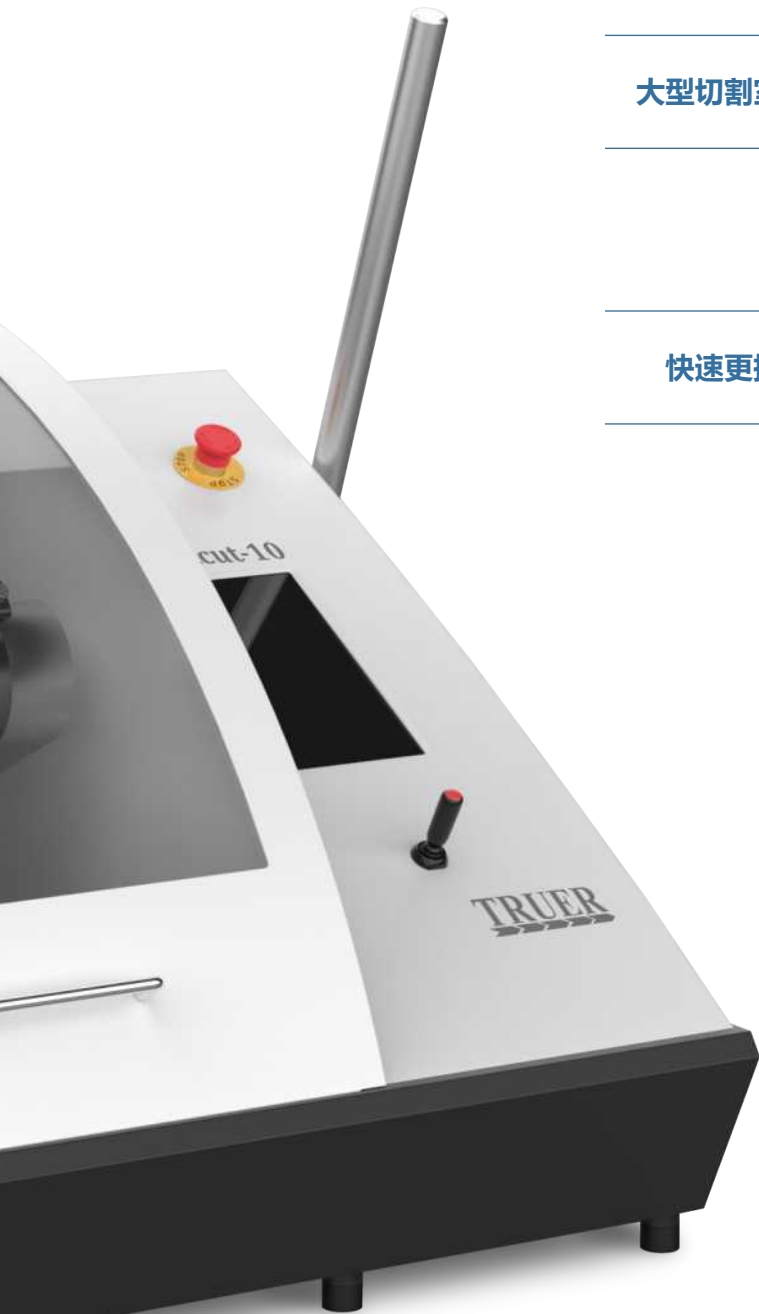
便携式冲洗水枪，握感舒适，手握为按钮式，水管为螺旋伸缩水管，可有效冲走切割后残留的污垢。

易于使用的控制系统



照明系统

冷却系统



大型切割室、切割台

快速更换切割片

防锈铝底座



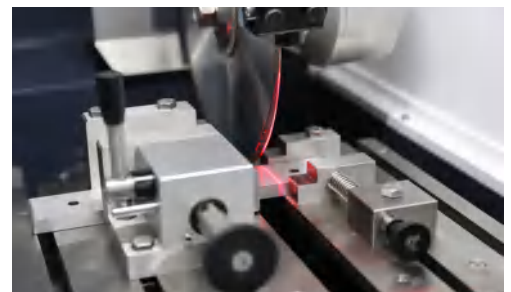
电动锁定制动

采用高性能伺服电机作为主驱动力，以替换交流电机和变频器的搭配，自如启停，精准驱动。



便捷拆装切割片

按下切割轮右侧的不锈钢锁钮，旋转切割轮，用叉形扳手拆卸螺母，即可实现切割轮的便捷拆装。



激光定位

快速激光定位装置，方便切割片定位模拟。



自动 X、Y 切割台

支撑式滑轨设计，保障工作台的稳定支撑；不锈钢套管保障传动杆不受污染和撞击；集成的 X 移动模块，实现精确对刀和批量切割。

高效 切割

如何实现高效率精准切割？



手动和自动一体式

SmartCut-10/100 为一体式多功能自动和手动切割机。

切割臂采用电动锁紧系统，确保自动切割时切割片的精准定位，并实现手动切割与自动切割的灵活切换。



一台机器解锁多重任务

不论是恒定进给速度的匀速切割，还是有规律的进退脉冲切割模式，都给不同材料提供了可供选择的切割方法，使得切片平整光亮的同时，杜绝切割片大的自损耗以及废料堵塞切割片。

X 移动平台拥有 50mm 的横向移动范围，可实现切片的大批量产出。

- **伺服电机：**高性能伺服电机作为主驱动力，以替换交流电机和变频器的搭配，自如启停，精准驱动。
- **转速调节：**切割片转速可在 1500~3000rpm 之间调节，可针对不同材料硬度选择匹配的转速以优化切割结果。
- **切割片数据库：**存储有川禾 Truer 切割片以及建议对应的切割片转速。
- **实时调节参数：**自动切割模式下，在设备切割运行过程中，可边切边调速，边切可边调切割距离，边切可边调切割的批量个数，使得快速确定合适的切割参数，提高准确率和效率。
- **Y 工作台行进速度：**0.01mm/s 的高精度步进速度调节，可切割超硬脆性材料，做到加倍呵护的切片分离。
- **超凡水路：**对水路系统的再定义，从泵出到回流进行全流程管理，砂轮的喷淋冷却、视窗自动喷淋漂洗、手持高压冲洗、大角度回流路径规划的综合应用。
- **方法库：**可存储 12×2 种切割方法，随时调用。
- **自动 X 切割台：**实现等厚度或不等厚度的大批量切片产出。

基本参数信息

| 主要参数类型 | SmartCut-10 | SmartCut-100 |
|----------------------------|----------------------------------|----------------------------------|
| 输入电压 | 单相 220V 50Hz | 三相 380V 50Hz |
| 输入功率 | 2.5KW | 3KW |
| 主轴转速 | 1500~3000 转 / 分钟 | |
| 最大切割截面 | 95mm | 115mm |
| 自动切割最大移动行程 | Y 轴行程 180mm; X 轴行程 50mm | |
| 配套切割片尺寸 (直径 × 厚度 × 中心孔) | Φ250×1.5×32mm (10×0.06×1.26") | Φ300×2.0×32mm (12×0.08×1.26") |
| 工作台尺寸 | 440×270mm | |
| 外形尺寸 | 920×880×1020mm | |
| 水箱尺寸及容量 | 570×440×360mm; 90L | |
| 净重 | 220KG | 230KG |

常规装箱

| 名称 | 单位 | 数量 | SmartCut-10 | SmartCut-100 | |
|----------|-----|----|-------------|--------------|-------|
| 主机 | 台 | 1 | | | |
| 开口扳手 | 把 | 1 | | 13mm | |
| 开口扳手 | 把 | 1 | | 24mm | |
| 内六角扳手 | 把 | 1 | | 6mm | |
| 环保型冷却液 | 瓶 | 1 | | 100ML | |
| 平推夹具 | 套 | 1 | | | |
| 右侧简易平推夹具 | 套 | 1 | | | |
| 纸板垫片 | 片 | 2 | | | |
| 水箱总成 | 进水管 | 根 | 1 | Φ20 | Φ25 |
| | 出水管 | 根 | 1 | | Φ50 |
| | 喉箍 | 个 | 2 | | 18-35 |
| | 喉箍 | 个 | 2 | | 45-65 |
| | 水泵 | 个 | 1 | | DB-25 |
| | 水箱 | 台 | 1 | | |
| 合格证 | 份 | 1 | | | |
| 说明书 | 份 | 1 | | | |

SmartCut-10/100 水箱



上海川禾实业发展有限公司

免费咨询热线: 400-099-7576
 电话 /Tel: +86-21-34686739
 传真 /Fax: +86-21-34320902
 地址 /Add: 上海青浦区 崧秋路 299 号 3 楼
 E-Mail: truertech@163.com
 Web: www.truer.cn

