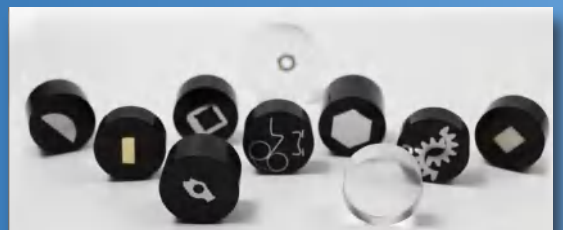


## 硬核动力让等待不再

体验超快速的镶样  
提高您的产能



- 强力加热，澎湃加压，充分浸润把持样品
- 快速镶样，时长缩短
- 自动加料，静音技术
- 拥有持续超时长工作的能力



## 硬核动力，快速镶样

Penetration-10/20 是一款适应性强大的热镶样机，拥有快速的镶样速度和优越的样品浸润保护，镶样质量和产能翻番。

### 澎湃压力，致密裹覆

#### 强力加热

独特的高功率一体加热技术大幅提高热效率，减少了无效热载荷，能够在极短的时间内达到设定温度。同时传导式加热方式能保证热场稳定，树脂稳定均匀受热、同步固化，对样品实现充分有效的浸润把持。

#### 澎湃加压

设备搭载高性能液压动力系统，澎湃压力源源不断，从树脂软化到固化，提供全流程的稳定高强度压力，彻底告别机械顿挫式加压，流变树脂无孔不入，特别适合不规则样品的镶嵌要求。

#### 极速冷却

设备提供空冷、缓冷、快冷、急冷等不同类型的冷却模式，超大的冷媒接触面积，多维度热量置换技术。在全流量冷却模式下，能够迅速转移样品热量。温和样品，转瞬可得。

#### 持续超长工作

液压系统是镶嵌机的根本。全套进口的液压系统保证了 Penetration-10/20 在长时间持续工作的情况下，也能正常运转。

**强力加热、澎湃加压、急速冷却。身兼三项绝技的镶嵌设备，能把镶嵌工序的时长压缩在难以置信的 6 分钟以内。**



内部液压动力系统

### 快速镶样，节省时间

#### 搭载交流液压动力系统

澎湃动力，瞬间点燃。最大可提供 260 吨压力，满足各种压力需求。

#### 配备大容量缓冲模块

延缓压力衰减速度，减少系统启动频次，寿命更长。

### 变量数据，方法储存

#### 所有变量形象化

温度、压力、时间 ..... 等数据均能直观展示，确保镶样充分的灵活性。内置的热镶样应用指南将其用户友好性设计提升到一个新的高度。您只需轻松选择即可获取 5 种常见树脂的镶样参数。确保更快速周转，最小错误发生率和更短设置时间。

#### 所有方法数据化

系统自带方法数据库，用户可自定义设置 5~10 种不同镶嵌方法。镶样过程可重复性大幅提高。

### 高适应性，灵活性

#### 单筒双筒，丰简由己

标配主流直径镶嵌筒 ( $\Phi 25\text{mm}$ 、 $\Phi 30\text{mm}$ 、 $\Phi 40\text{mm}$ 、 $\Phi 50\text{mm}$ )，双筒可左右搭配使用，满足不同直径的样品需求。

#### 满足所有树脂粉料的镶嵌需求

满足市面上含木粉酚醛树脂、含碳粉酚醛树脂、含铁粉丙烯酸树脂、含矿粉环氧树脂的各种树脂的镶嵌需求。

#### 满足各种冷却方式的要求

对空冷、缓冷、急冷等不同类型的冷却模式均能很好的适应。

## 体贴入微的人性化设计，让制样够智能、够生动

速度要快，要很快；动力强劲，还得安静；够智能，够人性；要美观，要生动。

### 自动加料系统

设备具备扩展自动加料功能，定量加料，一键搞定。自动加料避免浪费的同时，还能避免树脂粉尘带来的健康影响。

### LED 状态灯

设备配备了别具一格的状态显示灯，常亮表示工作中，闪烁表示已结束。直观而不失可爱。

### 静音技术

特有的静音技术让保压过程悄无声息，实验室从此告别生产车间一样纷繁嘈杂，安享镶嵌过程。

### 前瞻性人机界面

告别直男式的僵化系统，采用超大尺寸的酷炫触屏，简洁明了的图标风格。大气美观，易学易用。

### 实时显示数据

启动设备后，会弹出实时数据界面，直观而易于掌控。

### 颜色定制

简洁大方的颜值，由设计大师亲自操刀，可定制女性粉色，给严肃的实验室增加一丝温润。





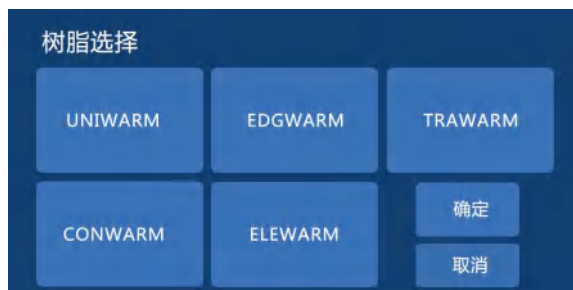
### 前瞻性人机界面

大尺寸触控显示屏，简洁明了的操作选项，可快速选择参数。



### 远程信号

设备配备了别具一格的状态显示灯，常亮表示工作中，闪烁表示已结束。直观而不失可爱。



### 屏幕显示应用指南

系统内含 5~10 种常见树脂的推荐参数，确保更快速周转，最小错误发生率和更短设置时间。



### 高适应性

满足不同直径的样品需求，满足所有树脂粉料的镶嵌需求，满足各种冷却方式的要求。

强大的加热单元  
减少无效热载荷

紧密、轻质的镶样单元  
显著减少加热时间



最高温度可达 200°C

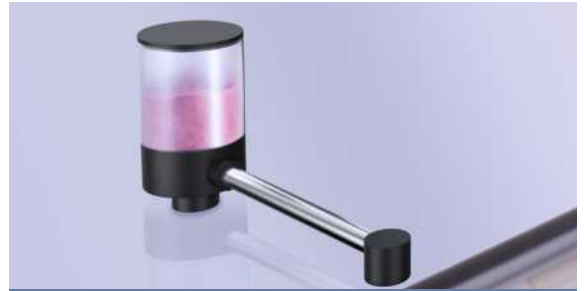
大气外型  
棱角分明，方圆相济

高性能液压动力系统  
澎湃压力源源不断

液压系统高精度控制  
压力，保护脆性试样

特有的静音技术让保压  
过程悄无声息

低位设计，使可视  
控制更容易



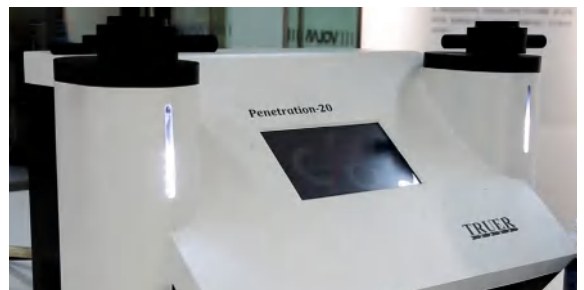
**自动加料系统** (选配)

独特的自动加料系统可添加预定量的镶样树脂，填充更快速，树脂溢出量更少，定量加料，一键搞定。



**镶样筒的尺寸任选**

设备标配主流直径镶样筒 ( $\Phi 25\text{mm}$ 、 $\Phi 30\text{mm}$ 、 $\Phi 40\text{mm}$ 、 $\Phi 50\text{mm}$ )，双筒可左右搭配使用，满足不同直径的样品需求。



**高灵活性**

双桶独立工作互不干扰，可定制镶嵌桶直径，同时具备极速镶嵌的能力。左右开工，处变不惊。



**三档水冷**

设备提供空冷、缓冷、快冷、急冷等不同类型的冷却模式，可自由设置冷却速度及冷却时间。超大的冷媒接触面积，多维度热量置换技术。

基本参数信息

型号	Penetration-10单筒	Penetration-20双筒
模腔直径	Φ30mm、Φ40mm、Φ50mm三种规格可任选 双工位可选不同规格，满足不同试样大小需求 (接受尺寸定制)	
加压方式	液压	液压
冷却方式	水冷	水冷
输入电压	三相 380V / 单相220V	三相 380V / 单相220V
单次制样个数	1~2个	2~4个
系统压强范围	0~35MPa	0~35MPa
整机功率	2.5KW	3.5KW
最高温度	200°C	200°C
外形尺寸	792x568x465mm	792x568x465mm
*选配单元	自动加料系统	

产品规格

包装内容	Penetration-10/-20主机 (包含上柱塞顶封盖)	1
	电源电缆	1
	高压软管	1
	伸缩勺	2
	漏斗	1
	刮刀	1
	吸尘器	1
	使用手册	1
耗材	脱模剂	1
	MW002保边热镶嵌树脂	1

上海川禾实业发展有限公司

免费咨询热线: 400-099-7576  
 电话 /Tel: +86-21-34686739  
 传真 /Fax: +86-21-34320902  
 地址 /Add: 上海青浦区 崧秋路 299 号 3 楼  
 E-Mail: truertech@163.com  
 Web: www.truer.cn

